



비전 및 핵심가치	010
중기 지향점	011
Responsible AI	019

# 비전 및 핵심가치

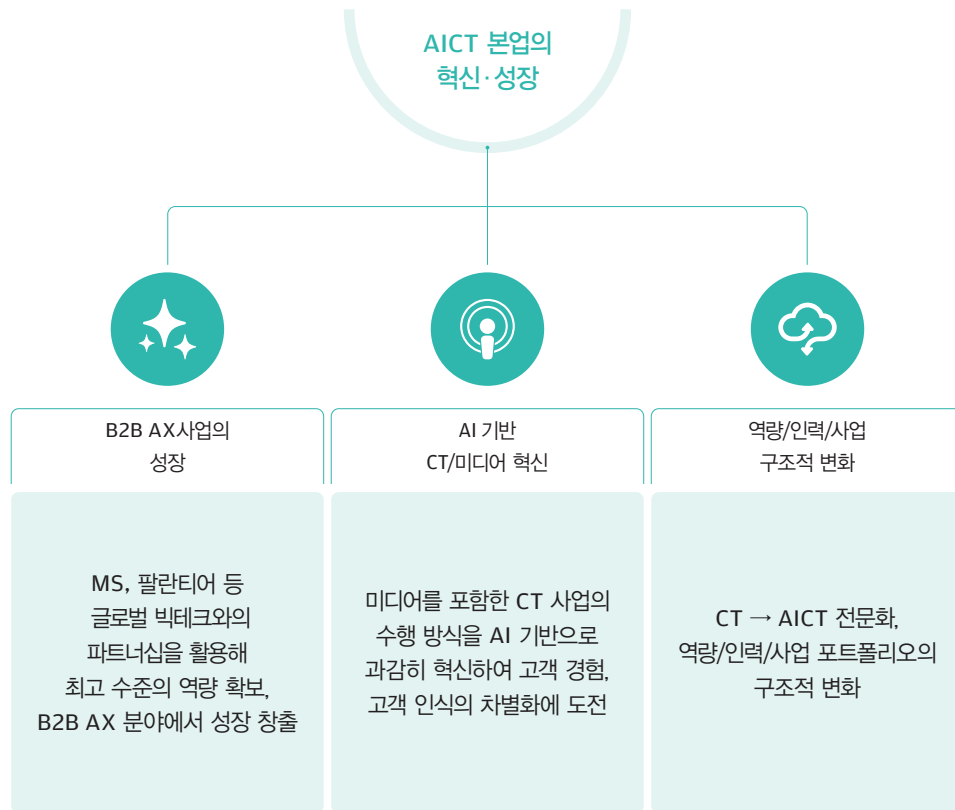
KT는 AICT Company로 전환을 위해 역량, 인력, 사업 혁신에 집중하고 있으며, KT에게 2025년은 AICT Company로 도약하고 성장하는 원년이 될 것입니다. KT는 유무선 통신과 AX 역량으로 고객의 난제를 해결하고, 고객이 필요로 하는 가치를 제공하여 고객의 보다 나은 미래를 만드는 AI 혁신 파트너가 되겠습니다.



# 중기 지향점

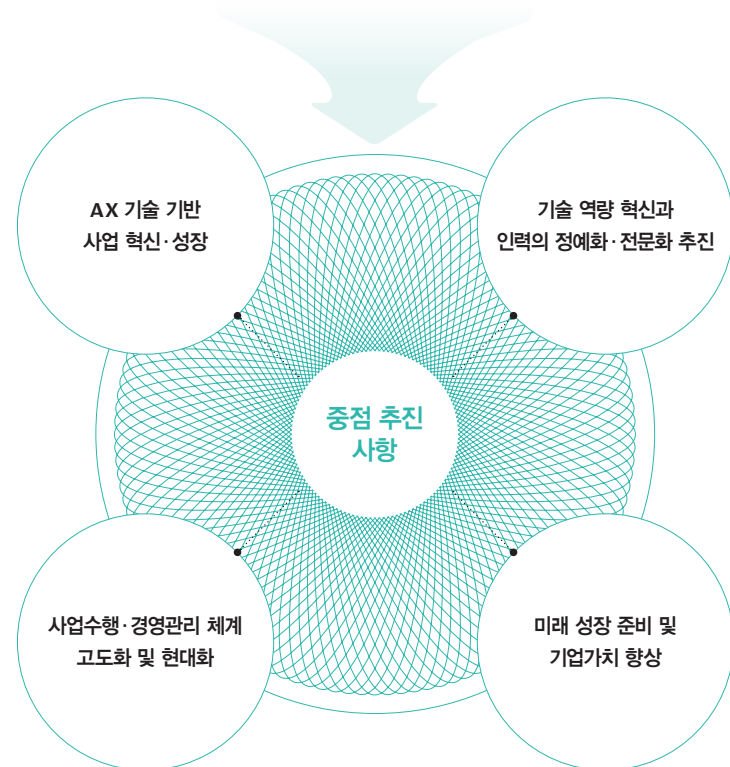
AICT Company로 도약하는 KT의 전략방향은 AICT 본업의 혁신·성장입니다. AICT는 CT(통신기술)에 IT(정보기술)와 AI(인공지능)를 접목하여 시너지 효과를 창출하고자 하는 개념으로, KT는 AI를 기반으로 IT, CT, 미디어/콘텐츠 각각의 사업 분야 모두에서 혁신과 성장을 달성하는 데 주력하고자 합니다.

## AICT Company 전략 방향



## 2025년 중점 추진 사항

2025년 KT는 AICT 본업의 혁신·성장을 달성하기 위해 크게 네 분야의 경영 방향을 설정하였습니다.



# AX 기술 기반 사업 혁신·성장(B2B)

KT는 AX를 통해 내부 업무 효율화를 달성할 뿐 아니라, B2B 사업 분야에서도 KT만의 차별화된 서비스를 제공하고자 합니다. KT는 국내 산업 환경에 AX를 확산하는 AICT 선도기업으로 나아가고자 합니다.

## B2B AX 추진과제

KT는 전사 Copilot 도입을 통한 업무 혁신 등 KT 내부의 AX를 지속적으로 추진하고 있습니다. 또한 한국적 AI를 개발하고, 데이터 주권 확보를 위한 KT Secure Public Cloud 구축 및 고객의 니즈에 최적화된 산업 특화 Agentic AI를 제공하여 우리 산업 전반으로 AX를 확산하고자 합니다.

## K Intelligence 실현

KT는 국내외 AX 파트너와 연계하여 공공, 금융, 제조, 유통 등 산업별 고객사에 차별화된 서비스를 제공 및 확산하여, 이를 기반으로 진정한 한국의 K Intelligence를 실현하고자 합니다. K Intelligence란 KT와 한국을 상징하는 'K'와, 지능을 뜻하는 '인텔리전스'를 결합한 단어로 KT의 모든 AI상품 및 서비스를 대표하는 새로운 AI 마스터 브랜드입니다.



# AX 기술 기반 사업 혁신·성장(B2C)

KT는 새로운 고객 가치를 만들어가기 위해 기존 통신 분야는 물론 미디어/콘텐츠 사업에서도 AI 기반 혁신을 추진하고 있습니다.

## AX 고객경험 혁신

KT는 고객이 원하는 서비스를 쉽고 빠르게 이용할 수 있도록 관련 서비스에 AX 기술을 적용하고 있습니다. 그 중 하나로, 소상공인 경영파트너 앱 '사장이지'는 전문지식을 학습한 AI Agent를 통해 맞춤형 상품/서비스 정보를 제공 중이며, AI 기반 스팸 및 보이스피싱 차단 기능 역시 지속 강화하고 있습니다.

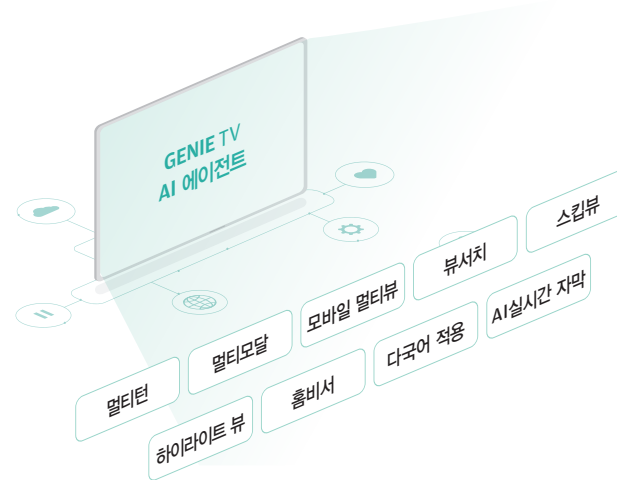


- AI 통신 상품 추천 및 가입**  
한국적 AI 모델 기반 AI 에이전트로 통신상품 추천부터 가입까지 One Stop 해결
- AI 고객상담**  
AI 목소리 인증, AI 콜매핑, AI 보이스봇 등 고객대기, 상담 시간 단축
- 생활 밀착형 AI 서비스**  
AI 학습튜터, AI 매거진, AI 번역솔루션, 반려동물 AI 건강관리 등 일상 경험 AI 서비스 제공
- 고객 안심 보호**  
AI 보이스피싱(문맥 기반 탐지, 이상거래 차단, 화자 기반 탐지), 스팸/스미싱(악성 문자 키워드) 차단 기능
- 소상공인 경영파트너 "사장이지" 앱**  
매장관리(로봇, 기기아이즈 등), 사업 데이터 분석, 소상공인 전문지식을 학습한 AI Agent 제공

## 미디어 AI 플랫폼

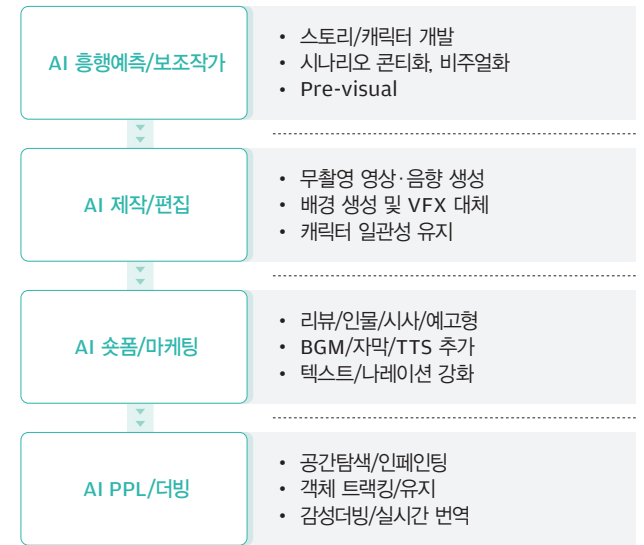
KT는 IPTV 플랫폼 지니TV에 미디어 AI 에이전트를 단계적으로 도입하고 있습니다. 대화형 대형언어모델(LLM)을 기반으로 한 해당 에이전트는 고객이 보다 직관적으로 콘텐츠를 탐색하고 시청할 수 있게 돕습니다. 또한, 외부 파트너사와의 상생 모델 구축을 통해 미디어 산업의 생태계 확장을 계획하고 있습니다.

### 미디어 AI 에이전트



## AI 콘텐츠

KT는 AI 콘텐츠 혁신을 위해 'AI 스튜디오 랩(AI Studio Lab)'을 신설하고, 콘텐츠 제작 전 과정에 AI 기술을 적용하고 있습니다. AI 기반 흥행 예측, 시나리오 기획 보조, 무촬영 영상 및 음향 생성, AI 스포츠 제작, 감성 더빙에 이르기까지 KT는 미디어 밸류체인 전반에 걸쳐 제작 효율성과 콘텐츠 다양성을 획기적으로 향상하고 있습니다.



# 기술 역량 혁신

KT가 지향하는 AI는 한국의 정신, 방식, 지식을 담은, 한국에 가장 잘 맞는 한국적 AI입니다. 한국의 일상과 산업 실정에 맞는 한국만의 고유한 AI가 부재한 상황 속에서, KT는 AI 리스크를 최소화 하면서 모든 국민이 AI 혜택을 충분히 경험할 수 있도록 한국적 AI를 구현하고자 합니다.

## 한국적 AI

KT는 'Data Alliance'를 통해 신뢰할 수 있는 'K-Data'를 확보하고 한국적 정체성을 반영한 독자 AI 모델 개발 등에 힘쓰고 있습니다. 이를 통해 AI 모델의 성능이 개선되어 고객 의도에 맞는 최적의 결과를 생성할 수 있으며, 보안이 강화된 'K-Cloud' 서비스까지 함께 선보일 예정입니다. 나아가 국내외 학계 및 기업과의 협력을 통해 '혁신과 상생'을 실현하며, 지속가능한 AI 생태계 조성에 앞장서겠습니다.

\* KT Secure Public Cloud

### 한국적 AI 시스템 개요

**K-Data**

저작권을 존중하며 신뢰할 수 있는 '가장 한국적인 데이터' 확보

**K-Model**

한국적 정체성을 담은 독자/오픈/협력 모델 라인업 구축

**K-Agent**

한국적 환경에 맞는 자율적 의사결정 수행

고객의 의도에 가장 적합한 최적의 결과 제공

K-Orchestrator

맞춤형 AI 특화 보안 강화 클라우드 플랫폼

K-Cloud

안전하고 투명한 K-AI를 보장하는 Responsible AI 프레임워크

K-RAI

### 한국적 AI의 특징

특징	비교			
번역투의 문장을 자연스럽게 수정 및 한국만의 특징을 반영	Home Sweet Home을 번역한다면?			
	기존 언어모델	집, 달콤한 집	한국적 AI 모델	내 집처럼 편안하게
한국방송 콘텐츠와 관련된 한국 전통문화/놀이 등에 대한 답변	오징어 게임 내 등장하는 공기놀이 규칙을 정확히 설명			
한국의 역사와 문화, 시대상을 반영한 응답 제공	'1960년대 부의 상징은 무엇일까?'를 질문했을 때			
	기존 언어모델	고급 자동차	한국적 AI 모델	공무원/번듯한 직장
약어에 대한 이해도 개선	부동산 대출 관련 문의 중 '주복' 언급 시			
	기존 언어모델	주택복지	한국적 AI 모델	주상복합

# 기술 역량 혁신

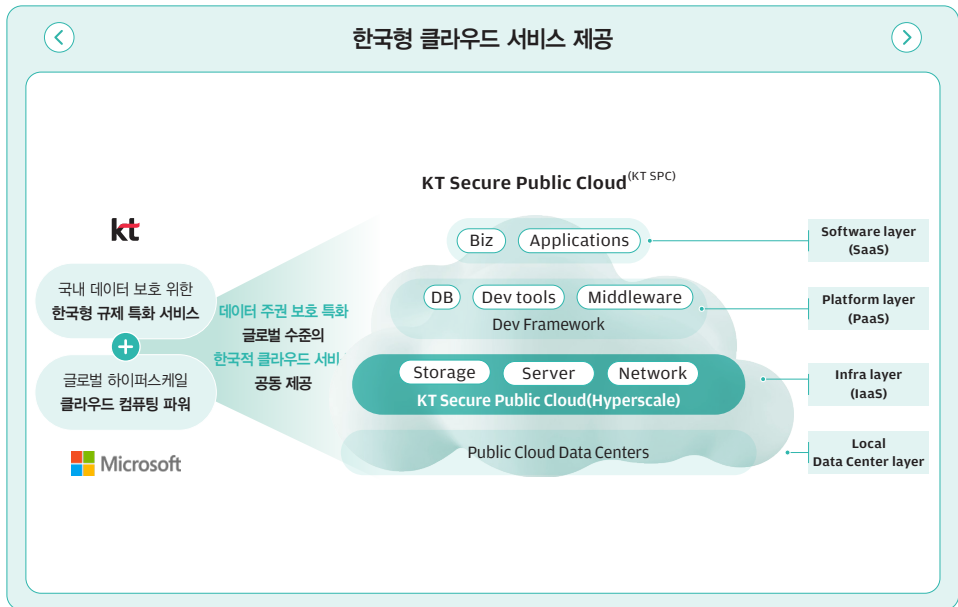
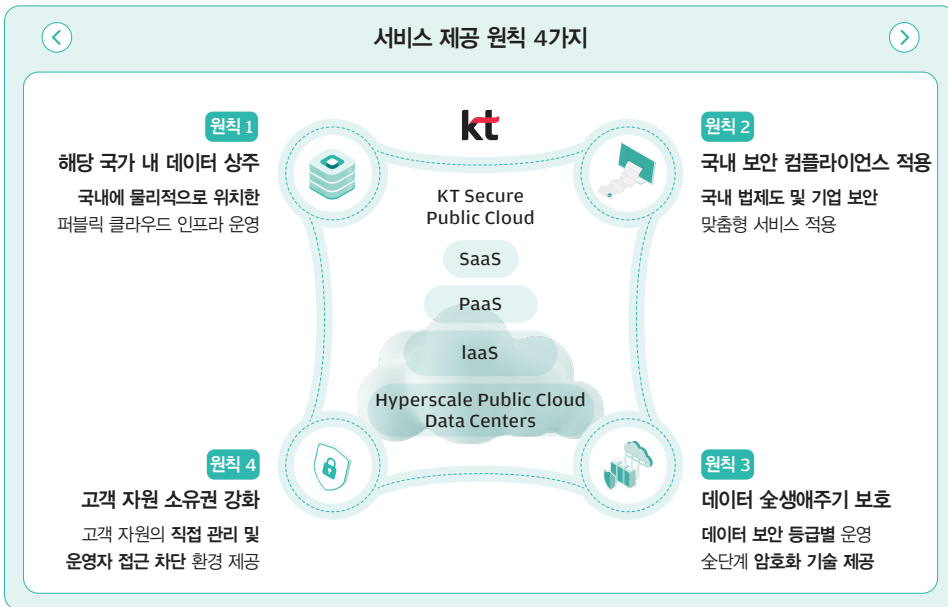
글로벌 클라우드 사용 시 법 규제와 데이터 외부 유출에 대한 우려가 있어 국내 기업들이 클라우드 도입을 고려할 때 하나의 허들로 작용하고 있습니다. KT는 데이터 주권과 보안이 확보된 클라우드 서비스, Secure Public Cloud 를 제공하여 국내 산업 환경에 특화된 맞춤형 AX 혁신을 지원하고자 합니다.

## KT Secure Public Cloud

KT Secure Public Cloud는 고객 데이터의 물리적/지리적 위치를 국내로 제한하고 있어 데이터의 해외 유출을 원천적으로 방지할 수 있습니다. 또한, 개인정보보호법 등 데이터와 관련된 국내 법규제를 준수하기 위한 기술적 방안을 제시할 뿐 아니라, 데이터 운영 전 단계를 암호화하여 강화된 보안 서비스를 제공하고, 영역분리를 통해 클라우드 운영자도 고객 리소스에 접근할 수 없는 등 고객의 통제권을 보장하고 있습니다.

**KT Secure Public Cloud 구축 현황**

KT Secure Public Cloud 표준 프로세스/아키텍처/보안 설계 및 랭킹준을 구축하였으며 KT 사내시스템 3종을 SPC 환경으로 전환완료 하였고, 지속적으로 추가 확대 예정입니다.



## 인력의 정예화·전문화 추진

KT는 AICT Company로 거듭나기 위해 전사적 AI 대전환 전략을 적극적으로 추진하고 있습니다. 다양한 교육 및 혁신 프로그램을 도입하여 전사 IT 기본 역량을 강화하고 있으며, 전문 AI 및 디지털 인재의 채용과 육성에 주력하고 있습니다. 또한, 대한민국 1호 국가공인 AI 자격증 AICE를 통해 전 국민의 AI 문해력과 활용 능력을 강화하여 다가올 미래 AI 시대를 선도하고자 합니다.

### AX 디그리

KT는 AICT Company 전환을 더욱 가속하기 위해 임직원의 AI 리터러시 강화 프로그램인 AX 디그리(Degree)를 운영하고 있습니다. AI 리터러시는 AI를 이해하고 활용할 수 있는 능력으로, AX 디그리는 임직원의 AI·데이터·클라우드 역량을 체계적으로 함양하고, 사내 학위를 수여하는 교육 프로그램입니다. 2024년 디지털 리터러시, 데이터 사이언스, AI 모델링, 클라우드 인프라, KT 데이터 분석, CWA(Collaborative Work Automation) 등 총 6개 과정에 9,734명이 참여했습니다. 향후 KT는 AI 활용 과제 발굴, 자격증 취득 과정 연계 등 현업 적용 중심의 학습 기회를 확대하여, 임직원의 AICT 역량 강화를 지속적으로 추진할 것입니다.

### AX 업무혁신

KT는 전사적으로 업무혁신 활동을 통해 문서를 자산화하고, 일하는 방식을 AX 기반으로 개선하여 업무를 효율화하고 있습니다. 2024년부터 업무 문서에 대한 자산화 및 공유/협업문화 확산을 위해 OneDrive로 문서 중앙화를 추진하고, 지식 자산의 효과적 활용을 위해 Copilot(생성형 AI 서비스)을 도입하여 직원 주도의 AX 업무혁신을 추진하고 있습니다. Agent Discovery Workshop을 운영하여 전 업무 영역의 AX 실현을 위한 Copilot Agent를 발굴하고, MVP 제작을 지원하고 있습니다. 이 외에도 AX 환경에 대한 교육과 코칭을 통해 부서별로 AX 코치를 양성하고 있으며, 전사 AX일방식 변화TF를 통해 전사 문서 중앙화와 AX 기반의 일방식 변화를 위한 임직원 역량 강화 및 인식 제고 활동을 추진하고 있습니다.

### AI 및 디지털 분야 전문인력 채용

KT는 AICT Company로의 입지를 확고히 하기 위해 AX분야 전문인재 영입에 적극 나서고 있습니다. 신입 중심의 채용에서 경력직 수시 채용 중심으로 전환하고, 임직원 추천제를 활성화하여 임직원들도 AX 전문인력 확보에 적극적으로 참여할 수 있도록 독려하는 한편, 글로벌 인재서치 플랫폼을 활용하여 타깃 인재 Pool을 확보하고 있습니다. 신속한 채용과 더불어 철저한 직무역량 검증을 위한 노력도 병행하고 있습니다. 다양한 지표를 통해 서류 단계부터 지원자의 전문성 및 실질적 역량을 검증하는 절차를 진행하여, 디지털 혁신에 최적화된 전문인력을 효과적으로 채용, 유지하여 경쟁력을 강화하고 있습니다.

### AICE 자격증

KT는 임직원 AI 역량 강화 위해 개발한 AI 활용능력 시험 AICE(AI Certificate for Everyone, 에이스)를 누구나 접근할 수 있도록 공개하여 전 국민의 AI 역량 강화와 AI 대중화를 선도하고 있습니다. AICE는 자격기본법에 따라 등록된 민간자격증이며, 특히 준/전공자를 주요 대상으로 하는 Associate 등급은 국내 최초이자 유일한 AI 분야 국가공인자격으로서, AI 모델링 분야에서 사회적 통용성을 갖춘 역량검정 기준이 되고 있습니다. 초등학교부터 전문개발자까지 전 생애주기별 AI 교육 콘텐츠와 AI 활용능력 시험으로 구성된 AICE는 KT그룹 뿐만 아니라 기업, 대학, 학교, 공공기관 등 다양한 곳에서 AI/디지털 역량 강화에 활용되고 있습니다.

\* 2024-02호, 과학기술정보통신부

# 사업수행·경영관리 체계 고도화 및 현대화

KT는 일하는 방식의 변화를 통해 사내 IT시스템을 현대화하고, 인공지능 전환(AI)을 담당하는 핵심 조직을 신설하여 디지털 전환 역량을 강화하는 활동을 추진 중에 있습니다.

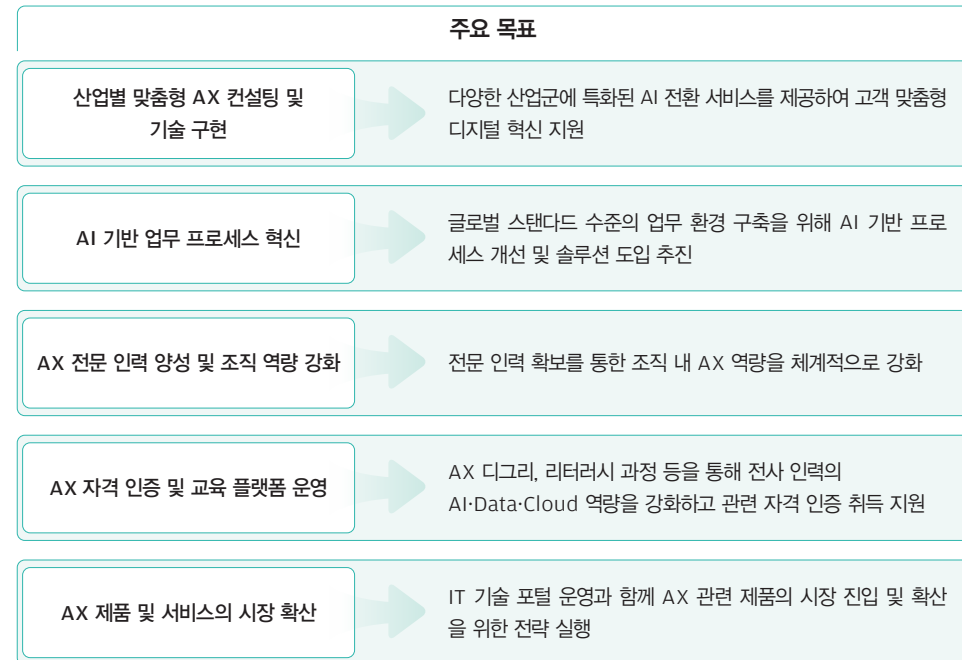
## ‘Kairos X’, AI로의 도약을 위한 근본적 변화

KT는 AICT Company으로의 전환을 가속화하기 위해 전사 Business Modernization 프로젝트인 ‘Kairos X’를 본격적으로 시행하고 있습니다. ‘Kairos X’는 업무 프로세스의 근본적인 변화를 통해 최신 AI 기술 도입과 글로벌 수준의 SaaS 기반 환경 구축을 목표로 합니다. 현업 중심의 혁신을 통해 일하는 방식의 글로벌 스탠다드화를 지향합니다.



## AX Delivery 수행 체계화

인공지능 전환(AI)을 전담하는 AXD 본부는 산업별 맞춤형 AI 컨설팅과 엔지니어링 서비스를 제공하며, AI 기반 업무 혁신을 선도하고 있습니다.



# 미래 성장 준비 및 기업가치 향상

KT는 성장 잠재력을 갖춘 우수한 벤처/스타트업을 발굴하고 육성하는 한편, KT와 사업협력을 통한 성장 및 글로벌 진출을 지원하기 위한 프로그램을 시행하고 있습니다.

## AX 이노베이션 프로그램(FutureWave)

KT는 AX 이노베이션 프로그램을 통해 벤처/스타트업을 발굴하고 육성하며, KT와 사업협력을 통한 성장 및 글로벌 진출을 지원하는 오픈 이노베이션 프로그램(FutureWave)을 운영하고 있습니다. KT는 AICT 사업협력을 위해 발굴된 벤처/스타트업에 KT 판교 오픈이노베이션 센터의 인큐베이션 입주시설을 제공하고, 역량 강화 및 투자 유치를 위한 진단/컨설팅/멘토링/IR 등 육성 프로그램을 지원 하며, 다양한 사업화 프로그램과 글로벌 진출 기회를 제공합니다. 또한 벤처/스타트업의 정보를 KT그룹에 공유할 수 있는 채널인 에코온(Eco:N) 플랫폼을 제공하여 KT그룹의 여러 부서와 사업협력을 확대할 수 있도록 지원하는 등 KT와 벤처/스타트업 간의 상생 혁신 및 동반성장을 실현하고 있습니다.



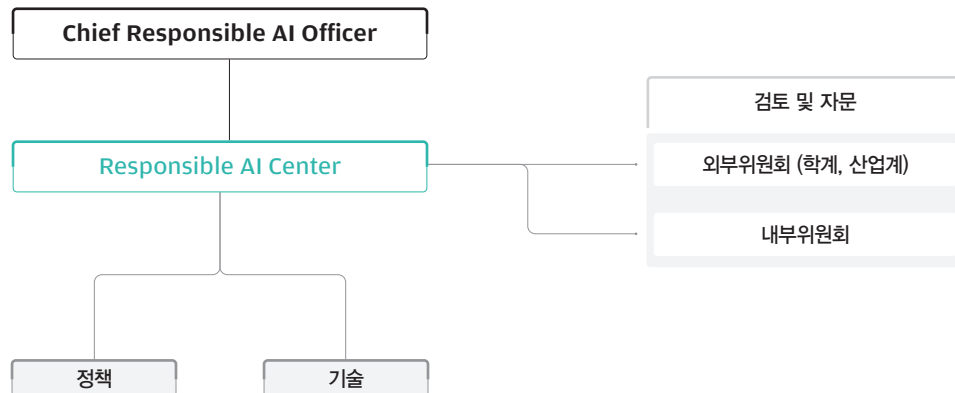
# Responsible AI

KT는 2024년 4월 인간 존엄성과 공공성 증진이라는 기본가치를 기반으로 'Responsible AI Center(책임감 있는 인공지능 센터, RAIC)'를 신설하여, 국내외 Responsible AI 움직임에 적극적으로 참여하고 있습니다. KT RAIC는 거버넌스, 윤리원칙, 프로세스, 피플 네 가지 요소를 기본 프레임워크로 정의하는 등 안전하고 신뢰할 수 있는 인공지능 개발을 위해 노력하고 있습니다.

## 거버넌스

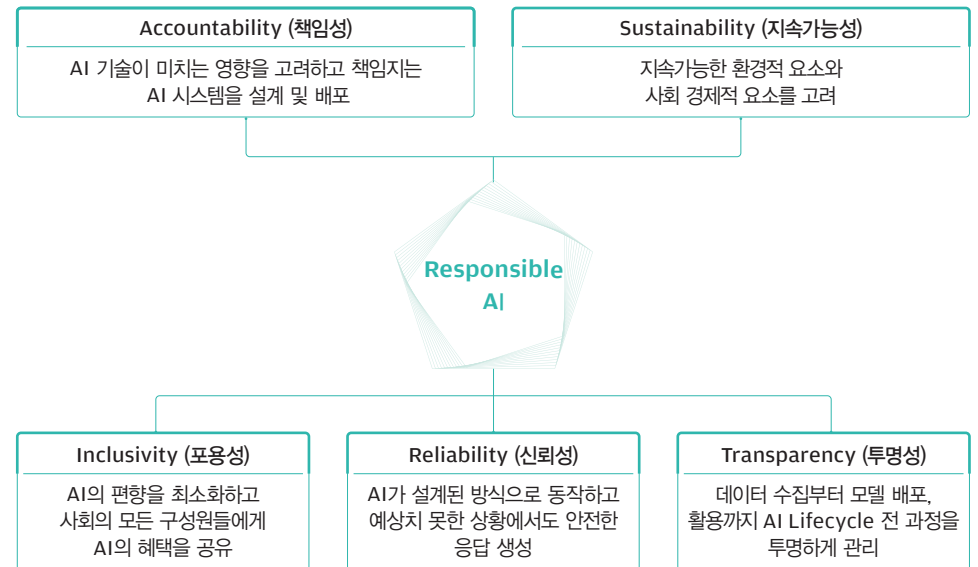
RAIC는 KT가 안전성과 신뢰성을 갖춘 AI를 개발할 수 있도록 Responsible AI 거버넌스를 확립하고 있습니다. AI 개발의 기획부터 개발 및 운영단계까지 전 단계에 걸쳐 해당 기술이 이해관계자 및 사회에 미치는 영향을 고려할 수 있도록 하고, 출시 전 경영진이 최종적으로 발견된 리스크와 완화 방안에 대해 검토할 수 있는 프로세스를 수립하였습니다. 또한 Responsible AI 관련 주요 사항은 이사회 산하 ESG위원회에 보고하여 책임감 있는 AI 개발 및 활용이 이루어질 수 있도록 합니다.

Responsible AI 추진 거버넌스 조직도



## 윤리원칙

KT는 Responsible AI를 확보하기 위해 윤리 및 기술 측면에서 KT가 지켜야 할 5가지 윤리원칙을 정립하였습니다. 이 원칙들은 복극성 길잡이별(ASTRI)처럼 KT의 모든 Responsible AI 논의의 방향을 가리키는 이정표 역할을 수행하는 필수적인 역할을 하므로 국내외 학계 및 산업계 전문가, Microsoft 등 주요 파트너와의 깊이 있는 논의를 통해 선정되었습니다. 각 원칙에 따라 KT가 AI 개발과정 중 지켜야 할 상세 요구 사항을 도출하였으며, 이를 수행하기 위한 가이드라인과 교육자료를 배포하였습니다.



## 프로세스

KT는 주요 국내·외 가이드라인을 기반으로 AI 생애주기 전반에 걸쳐 리스크를 인식, 분석, 완화하는 체계를 운영하고 있습니다. 해당 프로세스는 국내 AI 관련 컴플라이언스를 준수하며, 기술 발전에 따라 해당 체계나 적용된 기술을 지속적으로 개선해 나갈 예정입니다.

### 리스크 인식 및 분석

STEP 01

AI 모델 및 서비스의 위험 요소와 잠재적인 문제 사항을 발굴하고 분석하는 단계입니다. 영향평가를 통해 AI 모델 및 서비스의 기획, 개발, 출시 과정에서 다양한 이해관계자에 대한 잠재적인 사회·경제적 피해를 단계적으로 도출합니다.

### 리스크 평가

STEP 02

정확한 리스크의 위험도를 평가하는 단계로, 레드티밍 등 안전평가가 진행됩니다. 위험도가 높거나 악용될 소지가 높다고 판단되면 리스크 완화 과정을 통해 그 위험성을 감소시키고, 충분히 안전하다고 판단이 되어야 AI 모델 및 서비스를 출시합니다.

### 리스크 완화

STEP 03

다양한 도구와 방법을 통해 발생할 수 있는 피해를 완화하는 단계입니다. 학습 데이터에 대한 내부 관리 통제, 모델 리스크 식별 및 설명 가능성을 고려한 모델 설계, AI 모델의 생성 결과물에 대한 관리 등을 진행합니다.

### 출시 및 모니터링

STEP 04

문제 해결이 완료된 AI 모델 및 서비스를 사용자들에게 출시하는 단계입니다. 출시 전 잠재적 리스크와 이에 대한 평가 결과를 경영진이 최종적으로 검토하여 출시 여부를 결정합니다. 출시 후 모니터링 중 의도하지 않은 사용이 확인되거나 시스템 변경이 발생하는 경우, 영향평가를 재수행하여 새로운 리스크가 없는지 확인합니다.

## 피플

KT는 AI로 인한 다양한 사건·사고 사례를 통해 AI를 개발하고 활용하는 기업의 책무성에 대한 이해도를 높일 수 있도록 전 임직원 대상 교육을 진행하고 있습니다. AI 시스템의 기획, 개발 등 직접적인 업무를 수행하는 직원을 대상으로 Responsible AI 실무 교육 및 개발 프로젝트별 컨설팅을 제공하고 있습니다.

### Responsible AI 교육 및 컨설팅 현황

교육 제목	인공지능 시대와 윤리	KT의 Responsible AI	실무 교육 및 컨설팅
교육 내용	-AI 윤리란? -AI 리스크 -각국의 규제 및 대응	-KT 윤리원칙 -KT RAI 요구사항 및 가이드라인	-실무 가이드라인 -영향평가 및 안전평가 방법
교육 대상	전 직원	전 직원	AI 기획 및 개발자
완료 인원 (2025. 5. 22.)	2,665명	2,628명	(온라인 교육) 95명 (컨설팅) 10회, 50명

## Responsible AI 생태계 구축

KT는 국내·외 정부 기관, 기업 및 학계와의 협력을 통해 Responsible AI 정책과 기술 개발을 위한 생태계를 구축하고 있습니다.

